


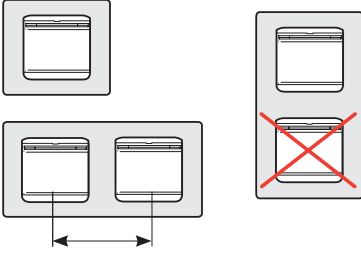
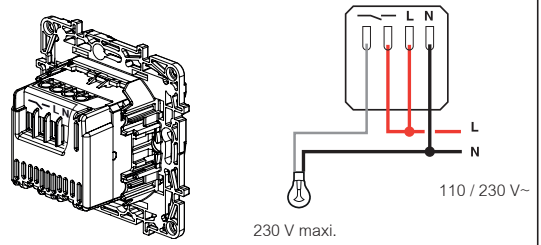


U	P			
110 / 230 V~ 50/60 Hz	< 12 W / 230 V~ < 3 W / 110 V~	230 V~ 2 A 60 VA	2 x 2,5 mm <sup>2</sup>	- 10°C + 55°C

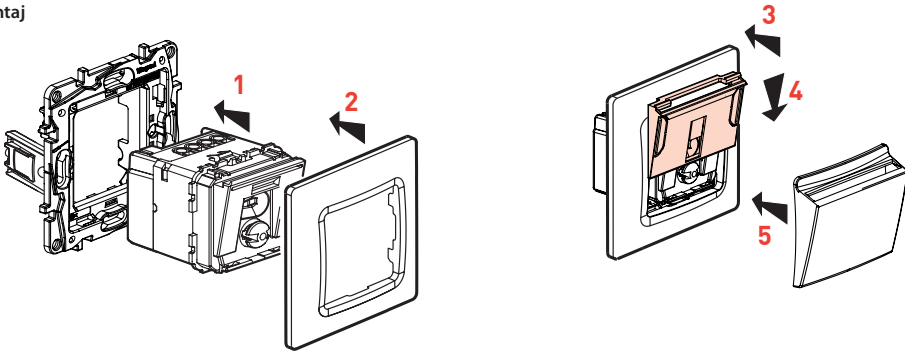
### Montaj şekilleri



### Bağlantı şeması

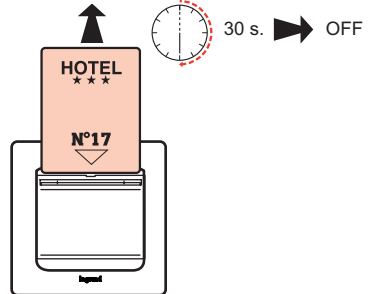
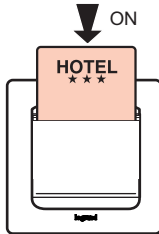
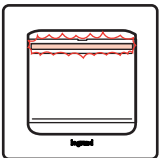


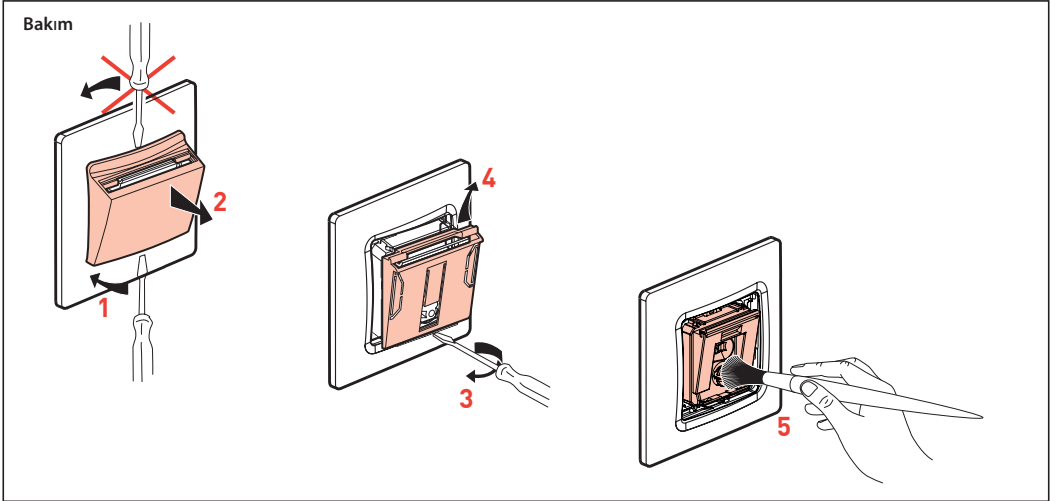
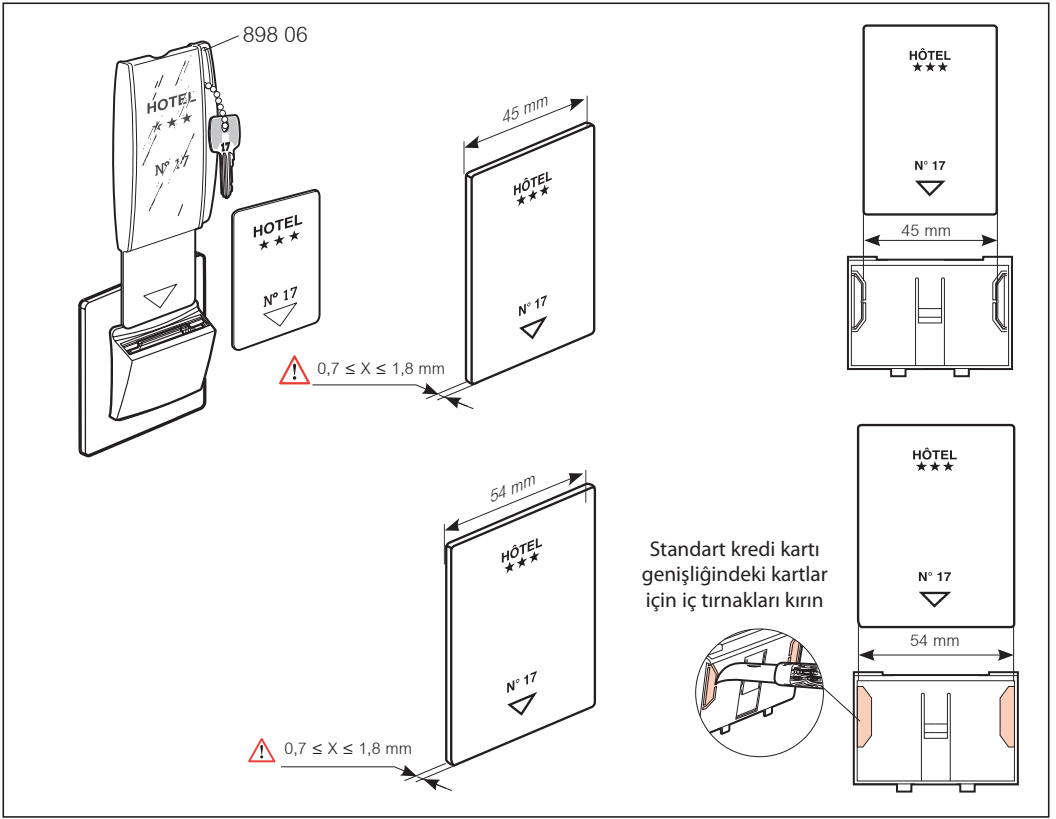
### Montaj



### Çalışma

• Işıklı





#### ⚠ Güvenlik talimatları

Bu ürün montaj kurallarına uygun olarak ve tercihen yetkili bir elektrikçi tarafından yerleştirilmelidir. Hatalı bir yerleştirme ve kullanım, elektrik çarpmasına veya yangına neden olabilir. Montajdan önce, talimatları okuyun ve ürüne özgü montaj kurallarına dikkat ediniz. Montaj talimatında aksi belirtilmediği sürece cihazı açmayın, sökmeyin veya üzerinde değişiklik yapmayın. Tüm Legrand ürünlerinin yalnız Legrand tarafından eğitilmiş ve yetkilendirilmiş personel tarafından açılması ve tamir edilmesi gerekir. İzin verilmeyen herhangi bir açılıma veya tamir, tüm sorumlulukları, değiştirme haklarını ve garantileri iptal eder.

Yalnızca Legrand marka aksesuarları kullanın.

Herhangi bir arıza durumunda, Legrand teknik servisine başvurulması gereklidir. İçini açmayınız. Bakım gerektirmez

TR CY